



ligne
tram

Bordeaux Métropole, le sens de la ville



info
travaux

• LE HAILLAN • MÉRIGNAC • BORDEAUX • LORMONT • BASSENS • CARBON-BLANC
• AÉROPORT • CENON • FLOIRAC

Le mardi 24 mai 2022,

Madame, Monsieur,

Dans le cadre des travaux de l'extension de la ligne A, nous vous informons d'une modification de circulation sur **l'avenue de la Somme entre le carrefour des Quatre Chemins et le début de l'avenue John Fitzgerald Kennedy entre le 30 mai 2022 et le 08 juin 2022** :

- **L'avenue de la Somme** sera circulée par alternance entre la voie lente et la voie rapide.
- Le tourne-à-gauche (TAG) depuis **l'avenue de la Somme** vers **l'avenue de la Somme** sera maintenu.
- L'accès de **l'avenue du Docteur Schweitzer** vers **l'avenue de la Somme** sera maintenu.

Des travaux de nuits de préparation en vue des applications de couches de roulement auront lieu sur cette période du 30 mai au 08 juin 2022.

Vous trouverez ci-joint le plan indiquant les grands principes de circulation de la zone et les itinéraires de déviation.

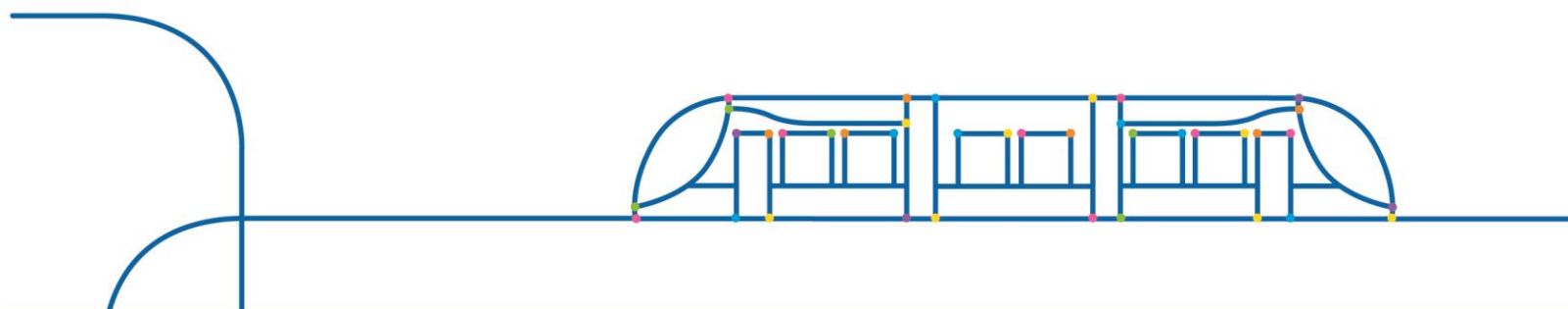
Conscients de la gêne occasionnée, nous vous remercions de votre compréhension.

Retrouvez plus d'informations sur www.sedeplacer.bordeaux-metropole.fr

Pour toute question liée au déroulement de ces travaux,
vous pouvez contacter votre médiateur de chantier :

David-Alexandre Schiela 06 99 60 21 90

joignable du lundi au vendredi, de 9h à 17h.



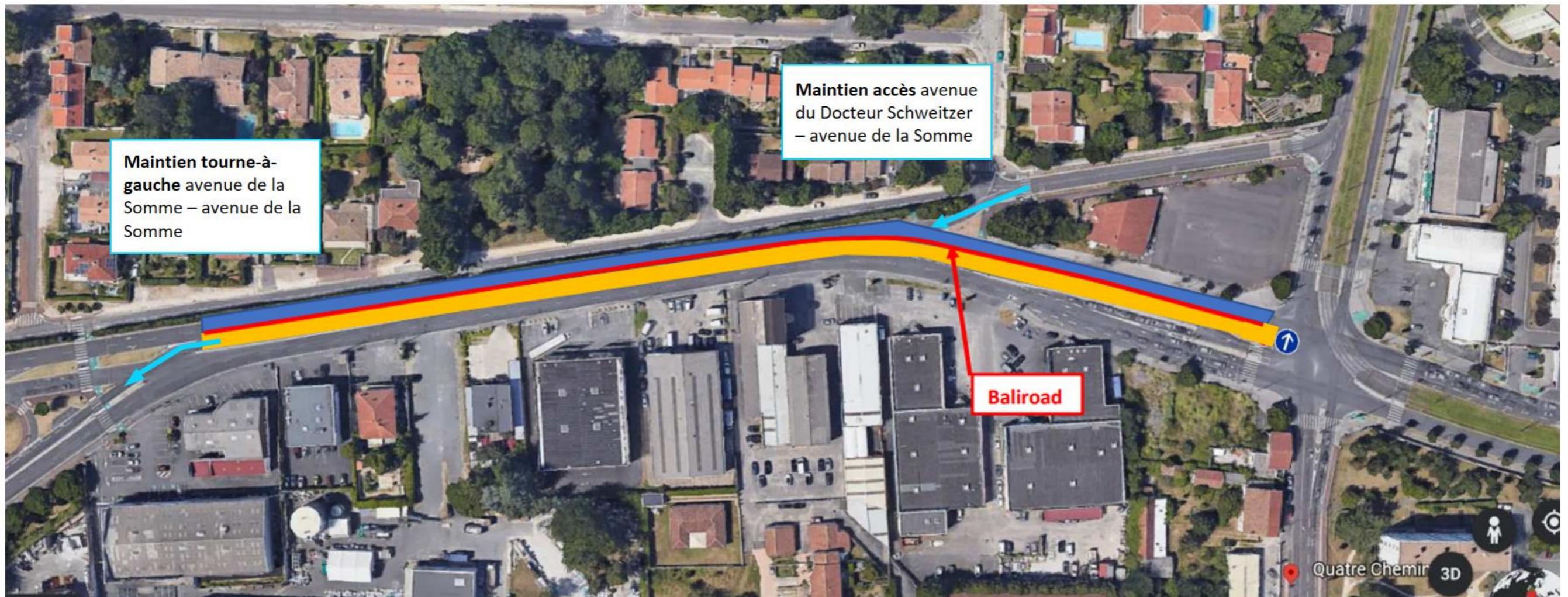
**BORDEAUX
MÉTROPOLE**

Esplanade Charles-de-Gaulle
33045 Bordeaux cedex
T. 05 56 99 84 84
www.bordeaux-metropole.fr

merci de votre compréhension

Pour en savoir plus : tramway.bordeaux-metropole.fr

A partir du 30 mai 2022 : Plan de circulation entre le carrefour des 4 Chemins et le début de l'avenue John Fitzgerald Kennedy



Voie Nord : voie lente (Bleu), voie rapide (Orange)